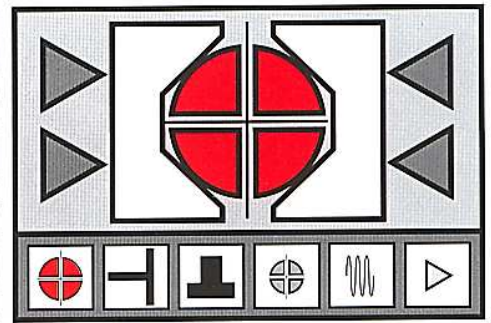


Zentrierspanner pneumatisch

mit Spindeltrieb
Typenreihe 2200



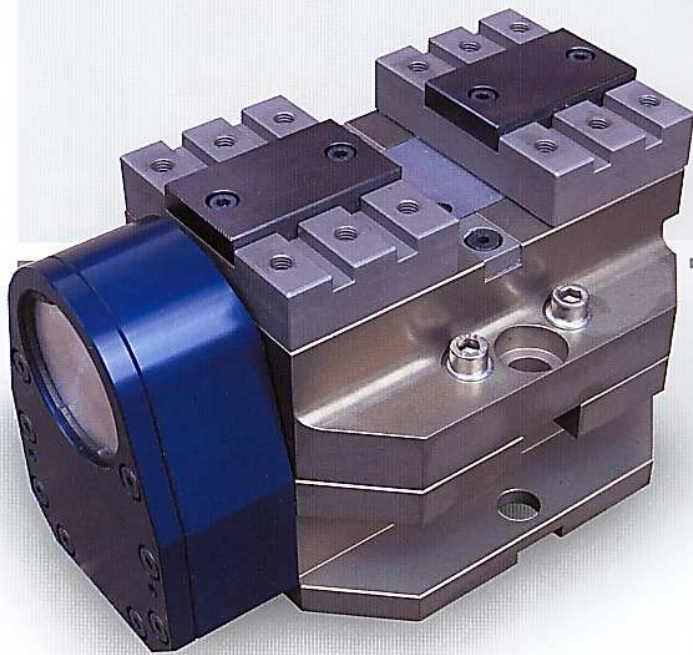
- Spannkrafterhaltung durch Selbsthemmung in jeder Spannposition auch bei abgekoppelter Druckluft
- Spannkraft über Mediendruck von 3 bis 7 bar stufenlos regelbar
- Saubere Energieart da Luft
- Beliebige Einbaulage
- Druckmedium in jedem Betrieb vorhanden
- Kompakte Bauweise
- Abblaspistole kann zum Spannen und Lösen verwendet werden
- Beliebige Einbaulage
- verschiedene Backenbefestigungen möglich
- Zentrischspanner fixieren kubische und oder Zylindrische Werkstücke immer zu einer vorgegebenen Symmetrieachse
- Bei Einzel- und Serienfertigung werden Werkstücke immer mittig zum Spannmittel gespannt, unabhängig von den Toleranzen der Außenmaße

**pneumatisch
präzise
pfiffig!...**

HiCo Hartmann & Co. KG

HiCo
ZentrierSpannSysteme

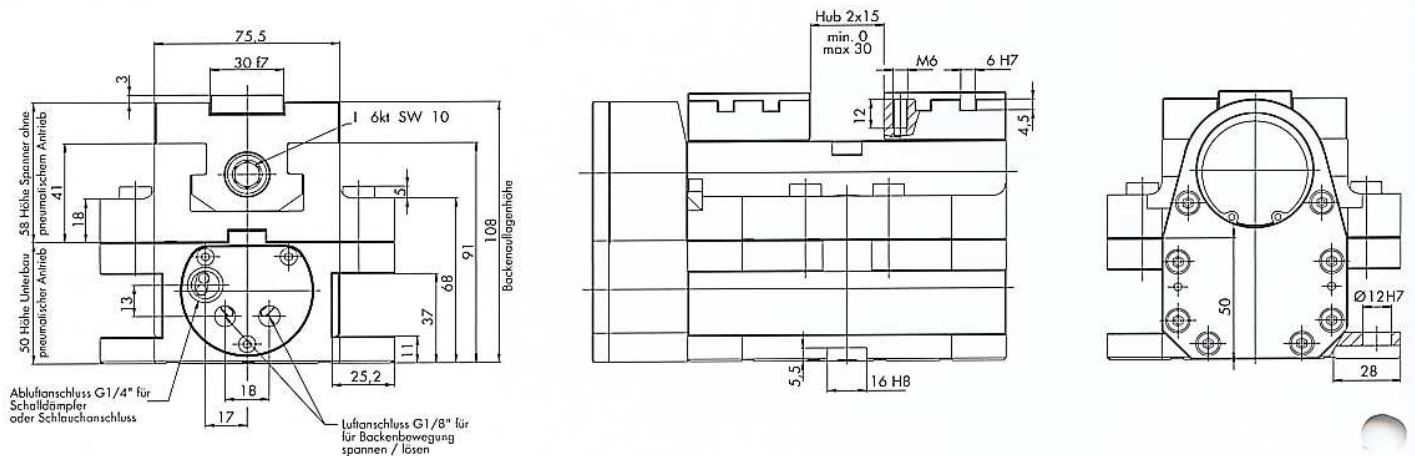
Das Original



Wieder einmal ganz schön HICO!...

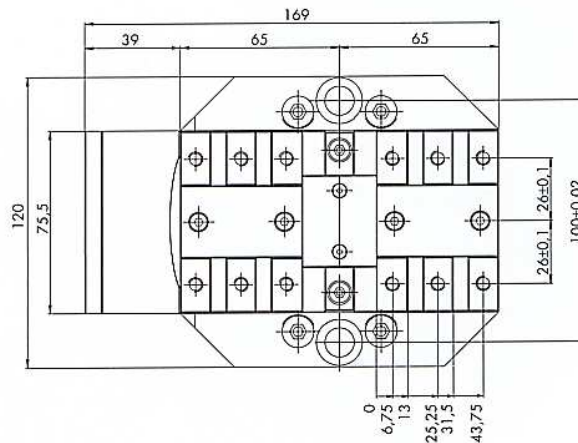
Unseren Spannern geht die Puste nicht aus!...

Pneumatischer Zentrierspanner 2200-005-000

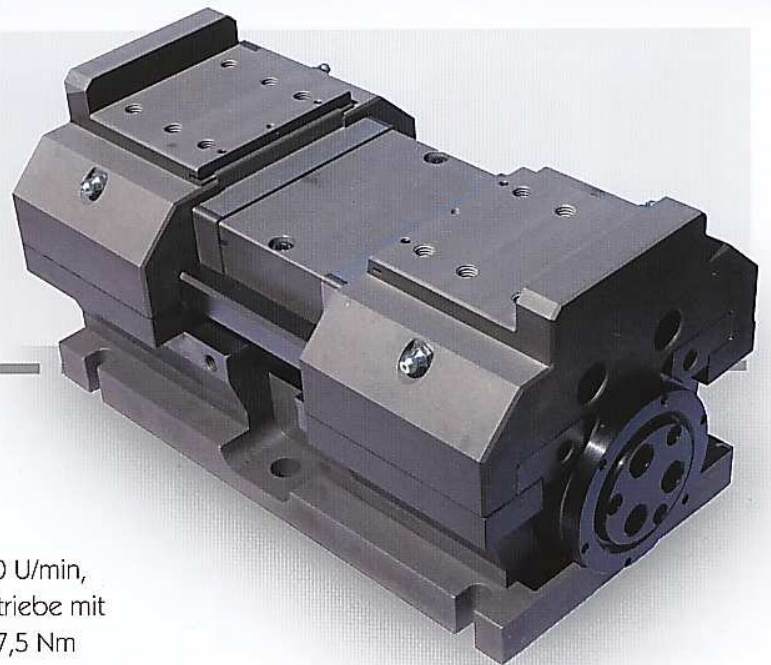
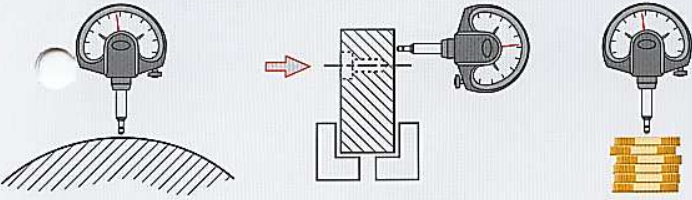


Technische Daten:

Betätigung:	Druckluft leicht geölt und gefiltert
Betriebsdruck:	3 bis 7 bar
Spannkraft bei 6 bar:	11 kN
Spannhub:	2 x 15 mm
Luftanschlüsse:	2 x G 1/8" für Spannen und Lösen 1 x G " für Abluft
Masse:	5,2 kg



präzise selbsthemmend günstig



Mit diesen beiden Zentrierspanner haben Sie einen äußerst wendigen Alleskönner, der auch noch Ihr Budget schont:

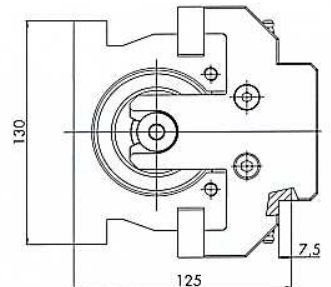
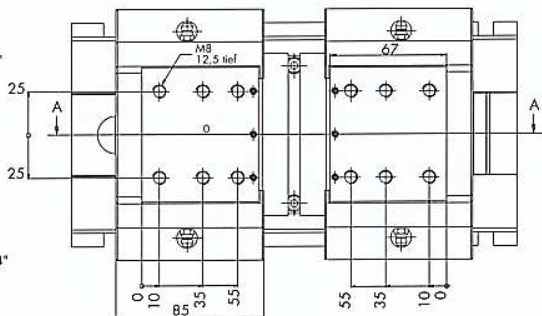
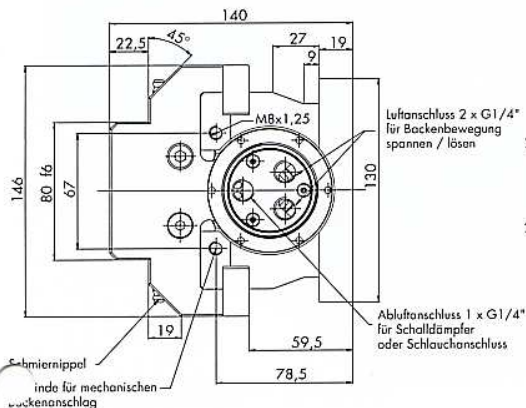
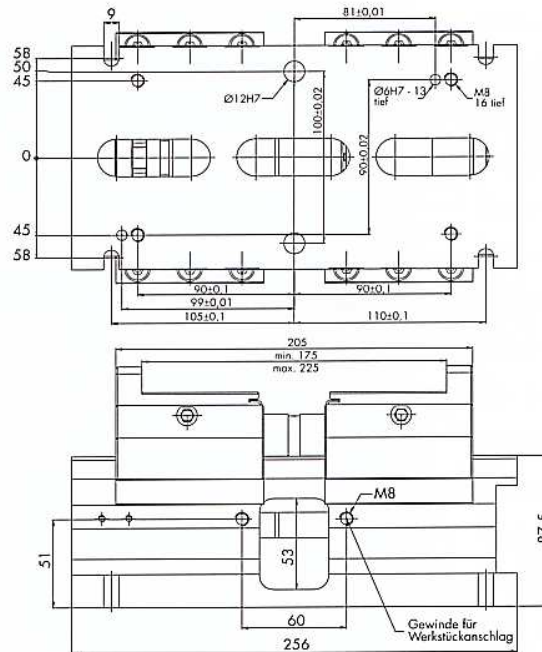
Eine pneumatisch angetriebene Lamellenturbine mit ca. 12000 U/min, und einer Leistung von ca. 0,22 kW treibt über ein Planetengetriebe mit Freilaufkupplung, das ein Ausgangsdrehmoment von bis zu 17,5 Nm erzeugt, eine Gewindespindel mit rechts-links-Gewinde an.

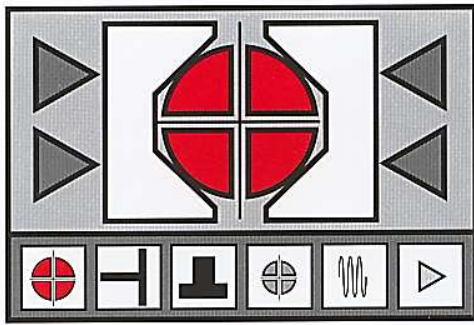
So steht Ihnen ein großartiges, vielseitig einsetzbares und langlebiges Spannmittel zur Verfügung.

Pneumatischer Zentrierspanner 2200-010-000

Technische Daten:

- Betätigung: Druckluft leicht geölt und gefiltert
- Betriebsdruck: 3 bis 7 bar
- Spannkraft bei 6 bar: 11 kN
- Spannhub: 2 x 25 mm
- Luftanschlüsse: 3 x G " für Spannen, Lösen und Abluft
- Masse: 23 kg

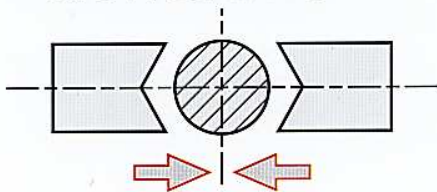




Anwendungs- möglichkeiten/ Optionen*

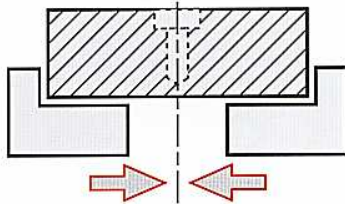
*Aufpreise gemäß gültiger Preisliste

Rundteile



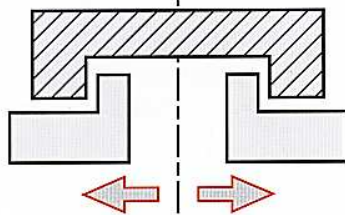
- Endenbearbeitung
- Mittennuten
- Mittenbearbeitung waagrecht/senkr.

Flachteile



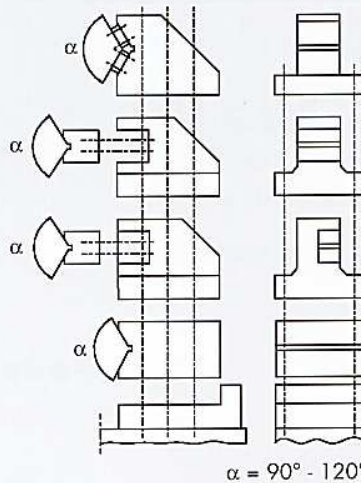
- Mittenbearbeitung senkrecht

Formteile



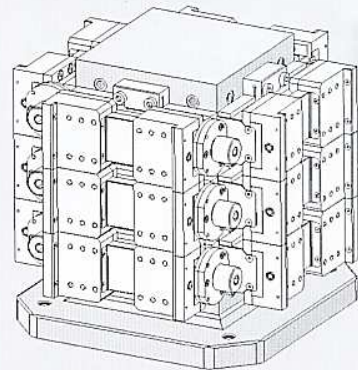
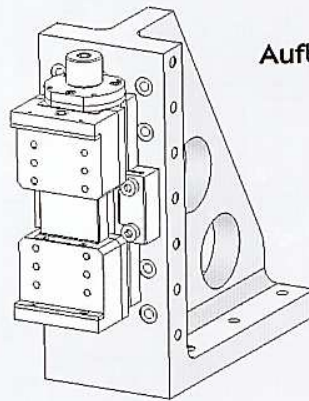
- Mittenausrichtung
- spannen

Auswahl aus unserem Spannbackenprogramm



- Grundbacken mit Wechselbacken
- Grundbacken mit Wechselbacken mittig
- Grundbacken mit Wechselbacken links oder rechts
- Spannbackendirektaufbau

Aufbaumöglichkeiten



Der Aufbau ist Lageunabhängig und kann individuell vorgenommen werden.

- Fixierbohrungen für Rasterplatten in Abständen von 50 mm
 - Breite ist kleiner als 100 mm und unten noch schmaler.
- So können Sie mehrere Spannstöcke direkt aneinander reihen.

HiCo Hartmann & Co. KG



ZentrierSpannSysteme

Das Original

HiCo Hartmann & Co. KG
Irslenbach 19, 78727 Oberndorf
Postfach 1250, 78721 Oberndorf

Telefon (0 74 23) 33 70
Telefax (0 74 23) 75 64
www.zentrierspanner.de

Technische Änderungen vorbehalten