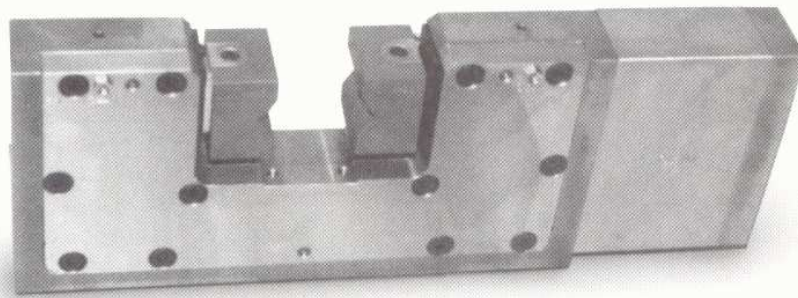
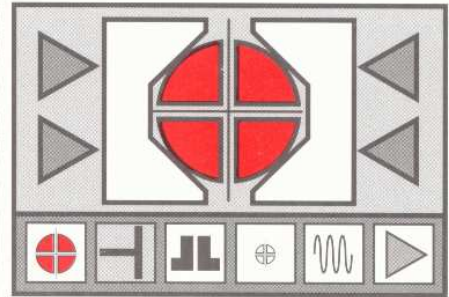
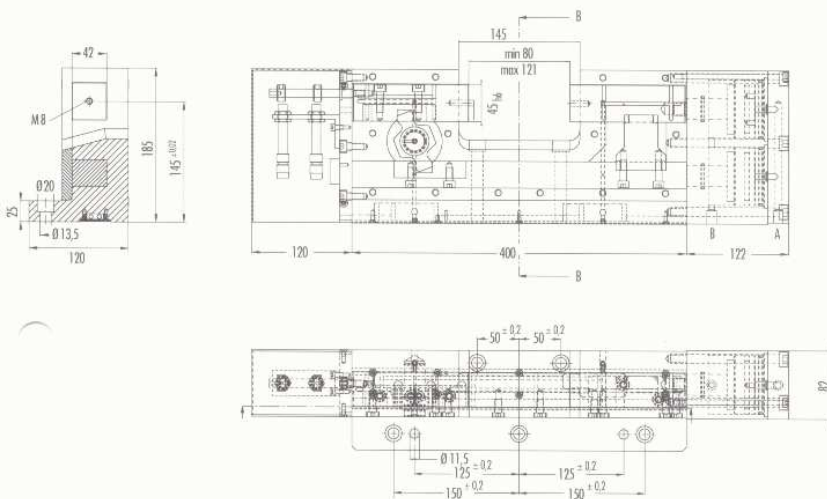


# Zentrierspanner hydraulisch

Typenreihe HUZ

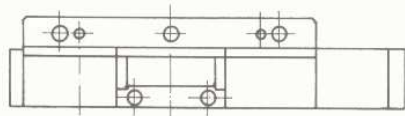


## Maßbild:

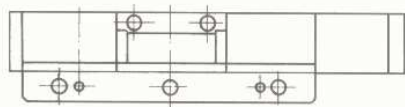


## Ausführung:

Fuß links



Fuß rechts



## Artikel-Nr.:

2116-011-000 / 2126-011-000

## Ein Zentrierspanner in schmaler Bauweise.

Die Krafterzeugung erfolgt über zwei doppelwirkende Hydraulikzylinder. Dieser Spanner zeichnet sich durch hohe Kraft bei kurzer Spannzeit und hoher Präzision aus.

Einbaulage beliebig.

Manuelle Ölschmierung Standard.

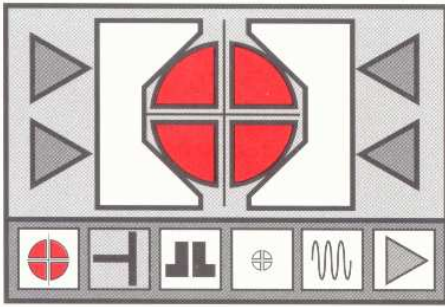
Anschluß an Zentralschmierung, Positionskontrolle und Anbau von Hilfsauflagen sind möglich.

## Techn. Daten:

Spannbereich D [mm]	10 - 60
Spannkraft [kN]	35
Betriebsdruck p [bar]	92
Spannhub [mm]	2 x 20
Wiederholgenauigkeit bei konst. Betriebsdruck [mm]	≤ 0,05
Kolben - Ø [mm]	2 x 70
Kolbenstangen - Ø [mm]	2 x 25
Masse [kg]	52

## Bestell-Nr.

Fuß links	2116-011-000
Fuß rechts	2126-011-000



# Zubehör

## zum Zentrierspanner

### Spannbakensätze,

in Stahl gehärtet und geschliffen,  
 Öffnungswinkel 120 °.  
 Auf Wunsch mit Hartmetalleinsätzen

Bereich Ø D	Bestell - Nr.:
10 - 28 mm	2A16-011-000-010
28 - 45 mm	2A16-011-000-020
45 - 60 mm	2A16-011-000-030

### Hilfsauflage

Bestell - Nr.:
2B16 - 011 - 000

### Positionskontrolle,

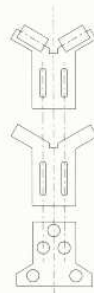
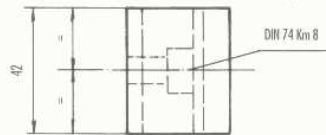
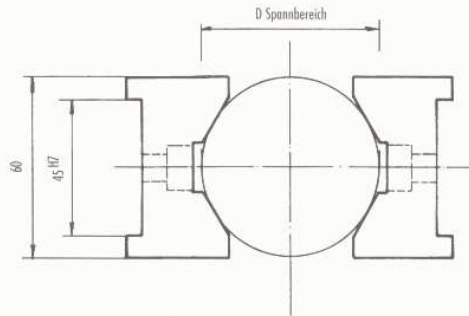
mit 2 Näherungsschaltern der Type  
 BES 516-325-S4C (Fabr. Balluff)  
 Stellung 1: Spannstock offen  
 Stellung 2: Spannstellung, alternativ  
 kein Werkstück vorhanden.

Bestell - Nr.:
2C16 - 011 - 000

### Zentral-Ölschmieranschluß,

mit 2-fach Dosierung 0,1 cm<sup>3</sup>  
 Schmierimpuls alle 30 min. oder  
 jeder 20. Spannhub.  
 Anschlußgewinde M10 x 1.  
 (Dosierverteiler Fabr. Vogel.)

Bestell - Nr.:
2D16 - 011 - 000 - 010



Hilfsauflage mit Rollen, höhenverstellbar

Hilfsauflage höhenverstellbar

Hilfsauflagen Grundaufnahme

