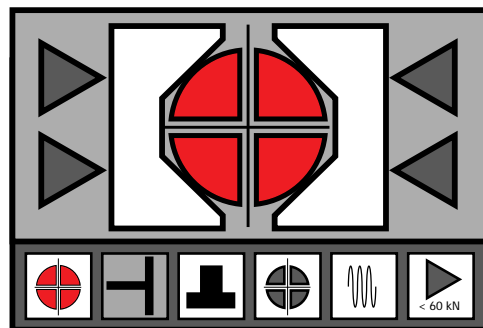
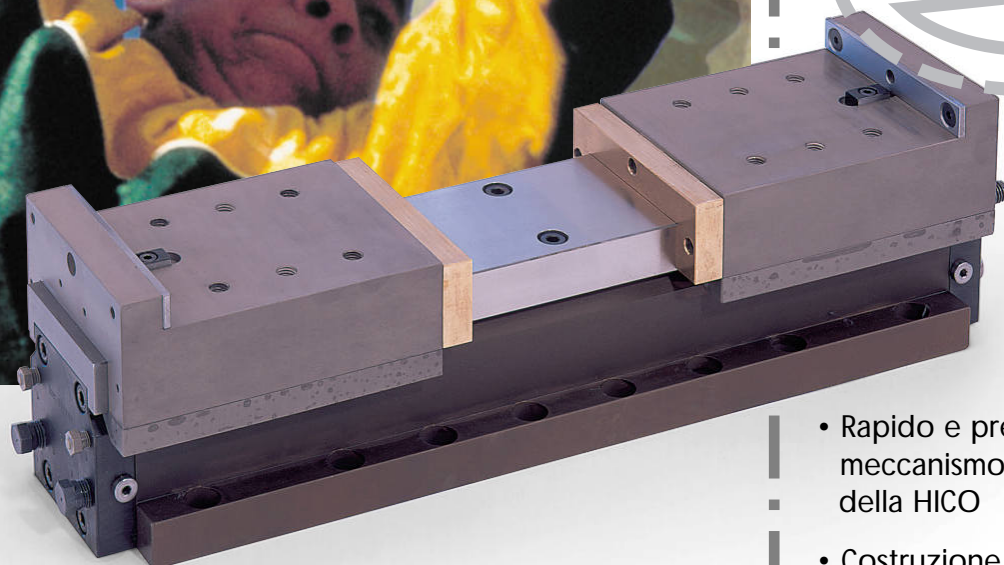
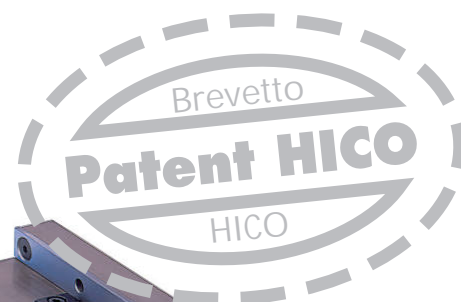


# Morsa idraulica autocentrante con meccanismo a glifo Serie 2105



## Il mezzo più rapido per centrare

...



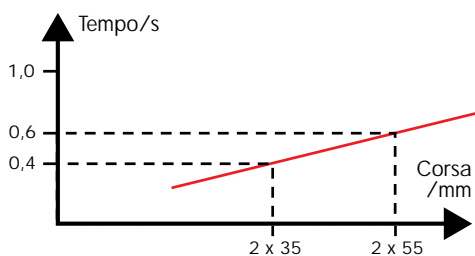
- Rapido e preciso grazie al meccanismo a glifo brevettato della HICO
- Costruzione compatta
- Configurazione delle ganasce conforme alle singole esigenze
- Campi di serraggio fino a  $\varnothing$  350 mm
- Forze di serraggio da 10 a 60 kN

Meccanismo a glifo



# Il mezzo più rapido per centrare

## Rapido

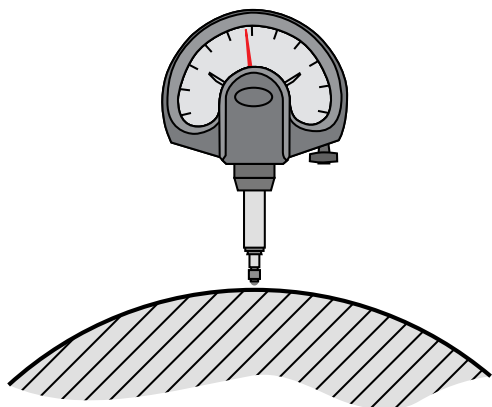


Il meccanismo a glifo brevettato della HICO rende la morsa auto-centrante compatta lo strumento più rapido ed allo stesso tempo più preciso che potete trovare per la vostra produzione.

Il singolare sistema di sincronismo si basa sul principio del „piano inclinato“ e consente corse di qualsiasi lunghezza. Il sistema di sincronismo uniforme funziona in bagno d’olio, pertanto non è necessaria alcuna lubrificazione (occorre lubrificare soltanto i cursori di serraggio).

Gli speciali vantaggi che vengono offerti sono la possibilità di impiegare ogni tipo di ganasce di serraggio occorrente e – grazie al sistema di sincronismo incorporato nel corpo di base ed all’integrazione delle funzioni di „serraggio e alimentazione“ – la possibilità di disporre, nella propria linea di produzione, di un elemento con una manutenzione ridotta al minimo.

## Preciso

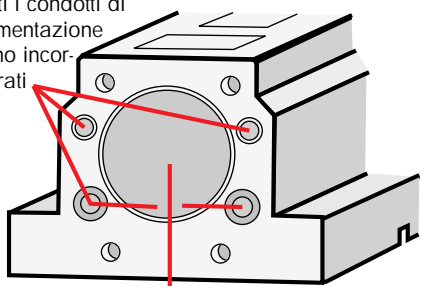


La morsa autocentrante viene usata con successo già dal 1997 nei settori di produzione più disparati.

La risonanza avuta da questa invenzione dimostra che noi, con questa morsa, possiamo soddisfare ogni vostra esigenza. Per questo abbiamo ampliato il programma a 4 grandezze costruttive, ciascuna con due corse di serraggio. In tal modo avete a disposizione un sistema di bloccaggio estremamente robusto e dalle molteplici possibilità d’impiego, di qualità superiore e di grande flessibilità.

## Compatto

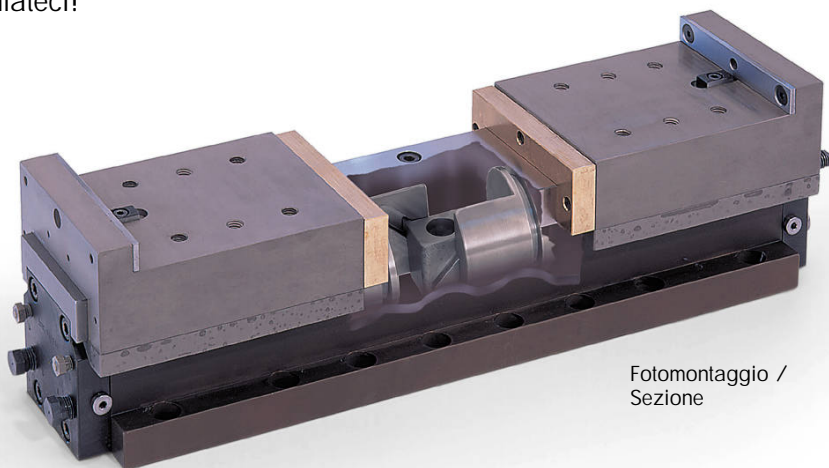
Tutti i condotti di alimentazione sono incorporati



Pistoni di azionamento nel corpo di base

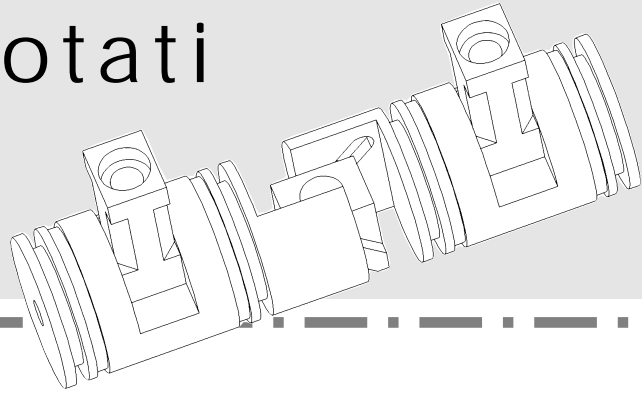
Se avete esigenze speciali, trovate da noi l’indirizzo giusto.

Dal 1984 HICO è specializzata nel fornire la migliore soluzione ad ogni problema particolare nel settore del serraggio autocentrante. Interpellateci!

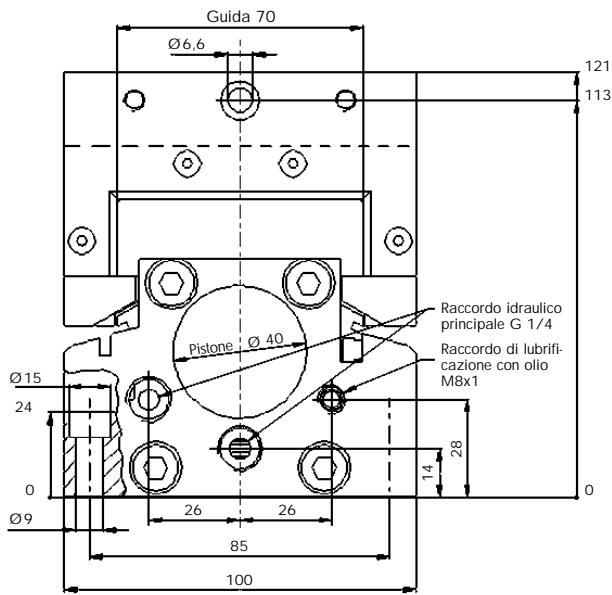


Fotomontaggio / Sezione

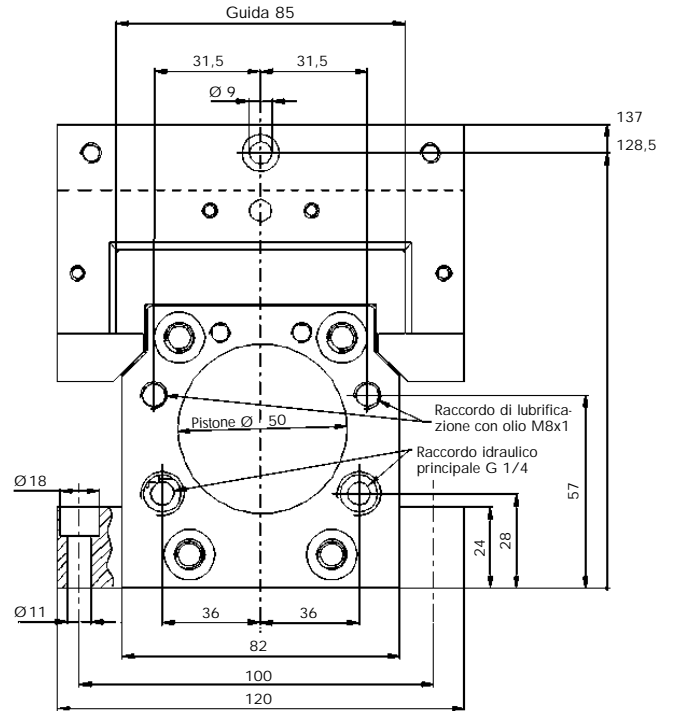
# Disegni quotati



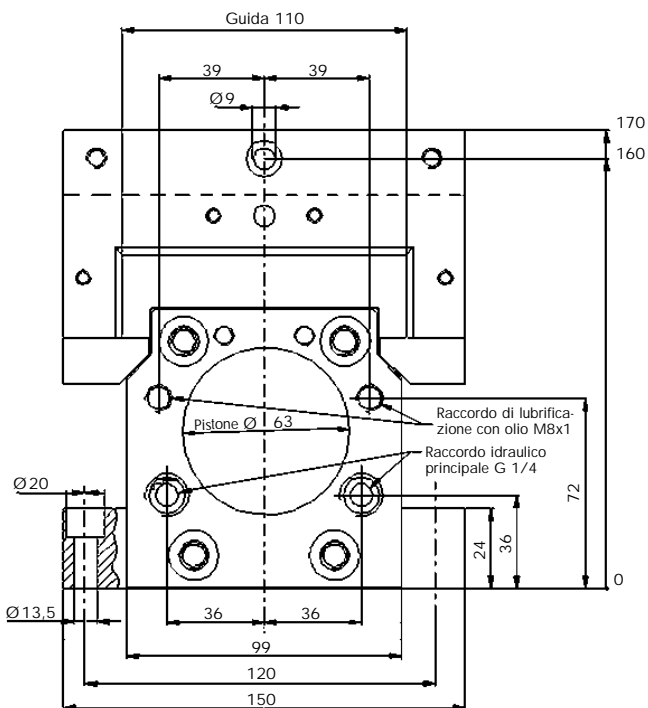
Vista anteriore 1  
2105-005 /-010



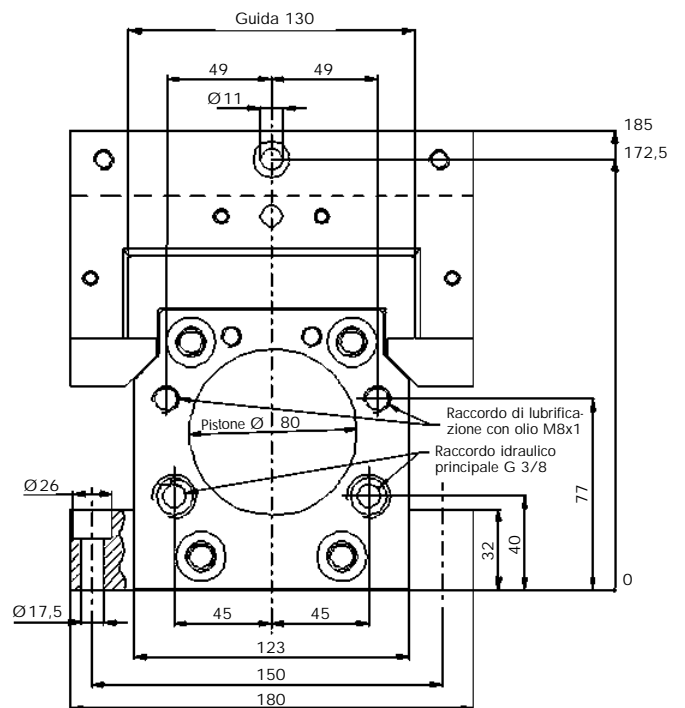
Vista anteriore 2  
2105-015 /-020

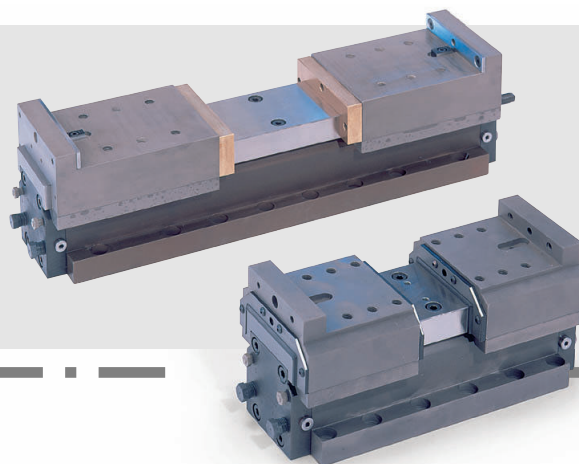


Vista anteriore 3  
2105-025 /-030

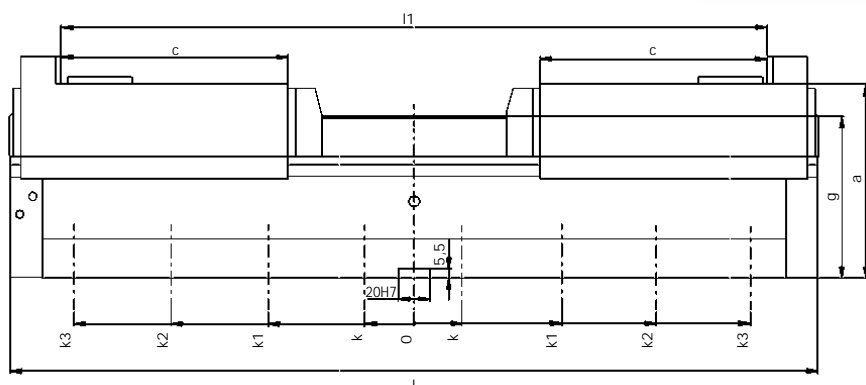


Vista anteriore 4  
2105-035 /-040

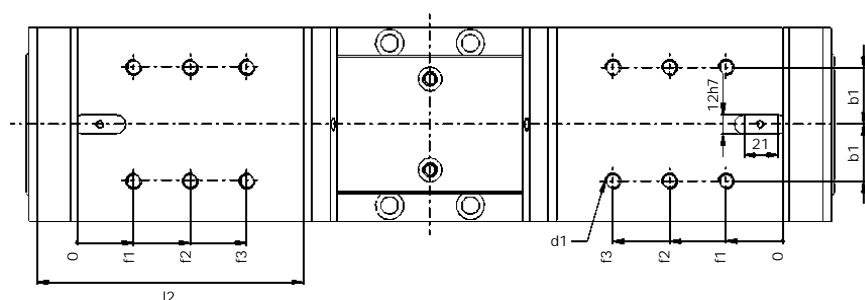




Vista laterale (1-4)



Vista dall'alto (1-4)



Caratteristiche particolari protette da brevetto:

- Costruzione compatta, azionamento centrale del sincronismo con i pistoni integrati nel corpo di base.
- Il sistema di sincronismo funziona in bagno d'olio – non è necessaria alcuna lubrificazione – lubrificazione soltanto per i cursori di serraggio.
- I raccordi idraulici e di lubrificazione sono a scelta nei lati frontali. Tutti i condotti di alimentazione sono integrati nel corpo di base.
- Disposizione variabile dei elementi di serraggio grazie ai cursori piatti.
- Elevate forze di serraggio con pressione idraulica d'esercizio bassa.

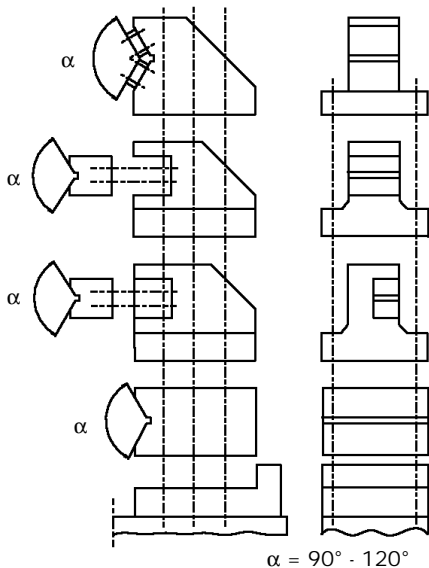
Dati tecnici No. Ordinaz. 2105-xxx

No. ordinaz.	2105-005		2105-010		2105-015		2105-020		2105-025		2105-030		2105-035		2105-040	
	Corsa breve		Corsa lunga		Corsa breve		Corsa lunga		Corsa breve		Corsa lunga		Corsa breve		Corsa lunga	
Ø serraggio possibile in orizz.	40	85	65	120	100	220	160	330								
Corsa di serraggio	2x8	2x22	2x15	2x35	2x20	2x45	2x30	2x55								
Campo di serraggio "l1"	128-144	271-315	206-236	366-436	278-318	430-520	354-414	504-614								
Forza di serraggio (kN)	12	12	21	21	40	40	60	60								
Pressione max. d'esercizio (bar)	120	120	130	130	140	140	140	140								
Precisione ripetizione*	0,03	0,03	0,03	0,03	0,04	0,04	0,05	0,05								
Lunghezza morsa "L"	200	365	300	500	400	600	500	700								
Altezza di serraggio "a" ± 0,02	105	105	120	120	150	150	160	160								
Appoggio su ganasce "c"	58	98	83,5	140	110	175	147	202								
Foro filettato "d1"	M8x10 prof.	M8x10 prof.	M10x12 prof.	M10x12 prof.	M12x15 prof.	M12x15 prof.	M16x18 prof.	M16x18 prof.								
Interasse fori "f1"	20	25	25	35	30	50	40	50								
" " "f2"	40	50	50	70	60	100	80	100								
" " "f3"	-	75	75	105	90	150	120	150								
Interasse fori "b1"	30	30	35	35	40	40	50	50								
Lunghezza cursore "l2"	76	120	110	165	140	205	180	235								
Altezza guida "g"	85	85	100	100	125	125	135	135								
Interasse fori "k"	25	25	25	25	50	50	50	50								
" " "k1"	70	75	75	75	100	100	125	125								
" " "k2"	-	125	120	120	150	150	200	200								
" " "k3"	-	-	-	200	-	250	-	300								

Per altre dimensioni vedere le sezioni trasversali della morsa.  
\* con pressione di serraggio costante

# Accessori \*

\*Maggiorazione dei prezzi secondo il listino in vigore



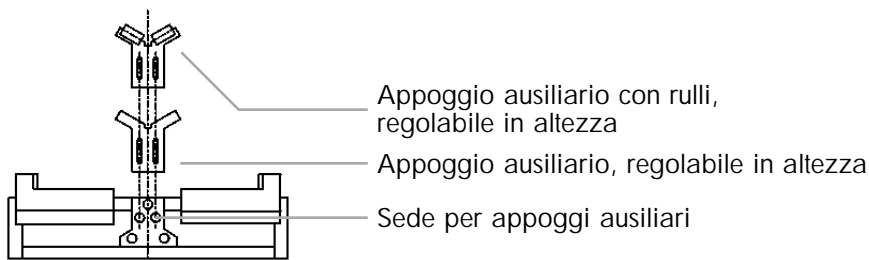
- Ganasce di base con ganasce intercambiabili (2A05-040)

- Ganasce di base con ganasce intercambiabili al centro (2A05-010 /-030)

- Ganasce di base con ganasce intercambiabili sinistre o destre (2A05-010 /-040)

- Ganasce di serraggio per applicazione diretta (2A05-005 /-020)

$\alpha = 90^\circ - 120^\circ$



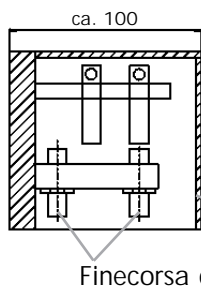
## Ganasce di serraggio

2A05 - XXX

Per una rassegna più ampia, richiedete la nostra tabella supplementare „Ganasce di serraggio 2A05-XXX“.

## Appoggi ausiliari

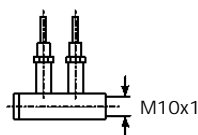
2B05 - XXX



Montaggio frontale con 2 finecorsa di prossimità. Nel caso di montaggio simultaneo con limitazione della corsa, questa è applicata sul lato opposto. Alternativa possibile: 3 finecorsa di prossimità.

## Controllo di posizione

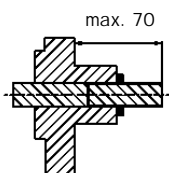
2C05 - XXX



Raccordo centrale per l'olio M 10x1  
Impulsi di lubrificazione ogni ora  $2 \times 0,1 \text{ cm}^3$   
(Standard: lubrificazione manuale ad olio M8x1)

## Distributore centralizzato per l'olio lubrificante

2D05 - XXX

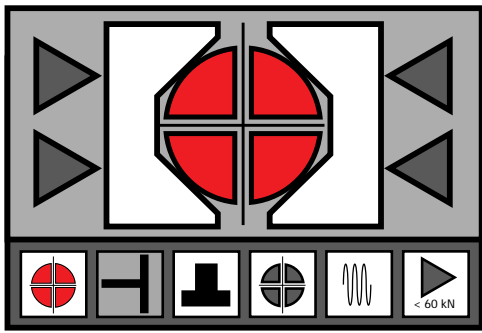


Limitazione della corsa a regolazione continua, spostabile dall'interno verso l'esterno. Montaggio frontale. Nel caso di montaggio simultaneo con il controllo della posizione, questo controllo è applicato sul lato opposto.

## Limitazione della corsa

2E05 - XXX

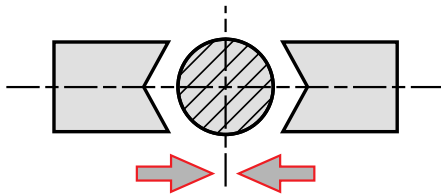




# Possibilità di impiego / opzioni\*

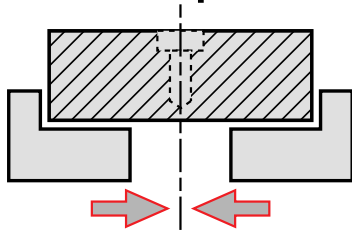
\*Maggiorazione dei prezzi secondo il listino in vigore

## Pezzi circolari



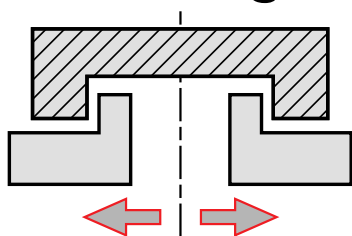
- Lavorazione estremità
- Scanalature centrali
- Lavorazioni al centro orizzontali /verticali

## Pezzi piatti



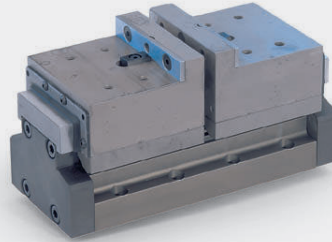
- Lavorazioni al centro, verticali

## Pezzi sagomati

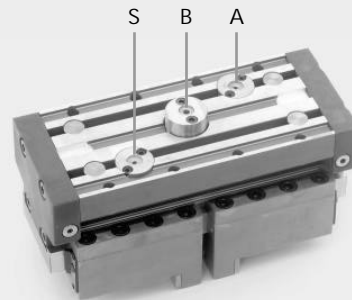


- Centraturo
- Bloccaggio

Morsa autocentrante per bloccaggio dall'interno verso l'esterno



Raccordi per alimentazione dal basso – non frontalmente



A = Bloccaggio  
B = Sbloccaggio  
S = Lubrificazione

Centralina idraulica con comando di sicurezza a 2 mani

