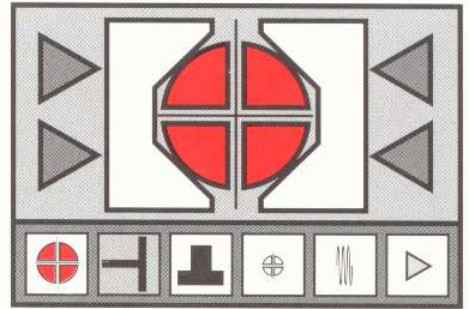


# Zentrierspanner hydraulisch

mit Kulissengetriebe

Typenreihe 2105-006-006



Artikel-Nr.: 2105 - 006 - 006

## Ein Kraftpaket in kleiner Abmessung!

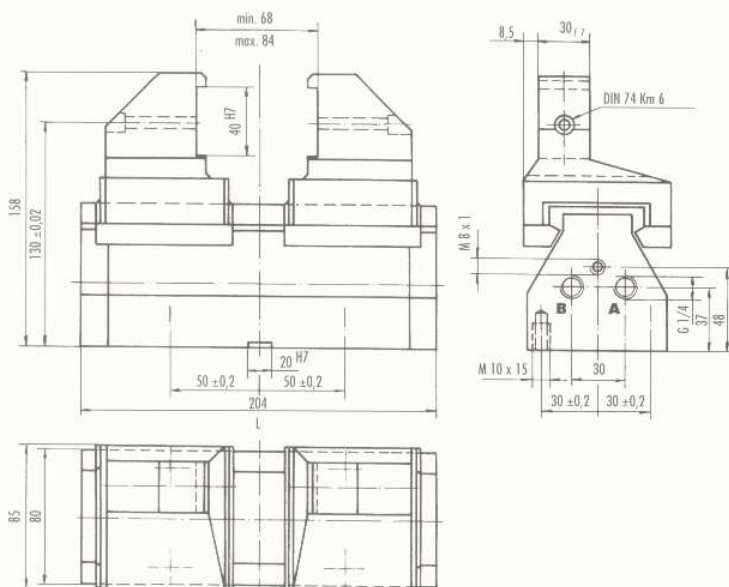
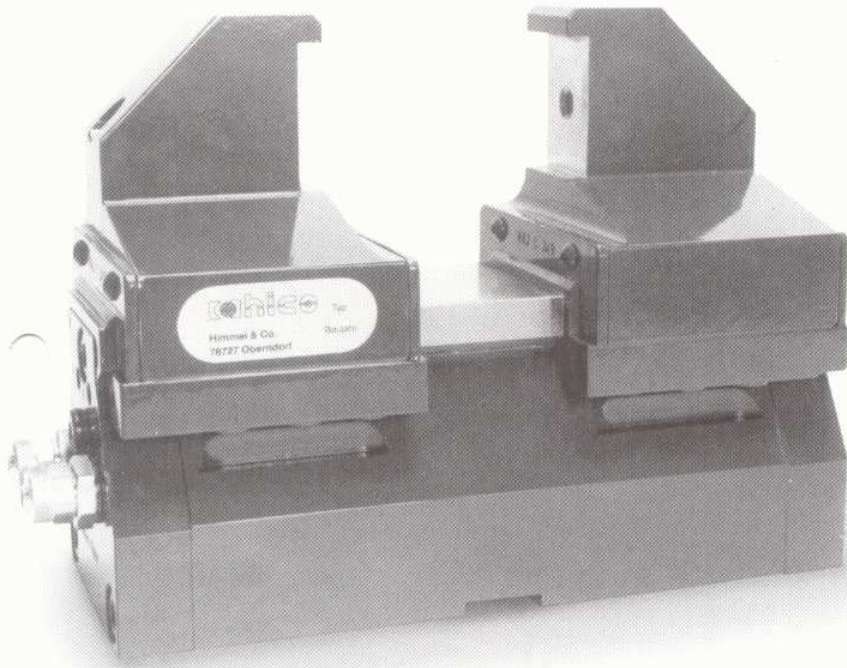
Zentrierspanner, hydraulisch mit hoher Spann- wiederholgenauigkeit über Keilspannprinzip, kleiner Spannhub. Gleichlaufsystem Doppelkeilschieber im Ölbad, symmetrischer Aufbau.

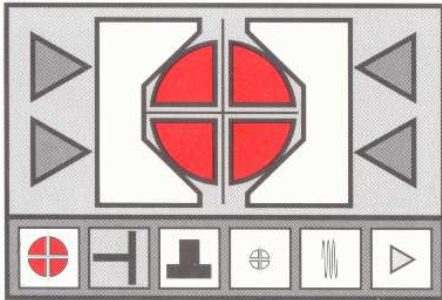
Einbaulage beliebig.  
Manuelle Ölschmierung Standard.

Anschluß der Hydraulik, Positionskontrolle und der Zentralschmierung - rechts oder links an der Stirnseite möglich. Schiebervarianten möglich.

### Techn. Daten:

Spannbereich D über Wechselbacken [mm]	10÷46
Spannkraft [kN]	14
hydr. Betriebsdruck p [bar]	71
Spannwiederholgenauigkeit	
bei konst. Druck [mm]	≤ 0,015
Spannweg/Schieber [mm]	8
Gesamtöffnungsweg [mm]	16
Kolben - Ø [mm]	2 x 50
Masse [kg]	13

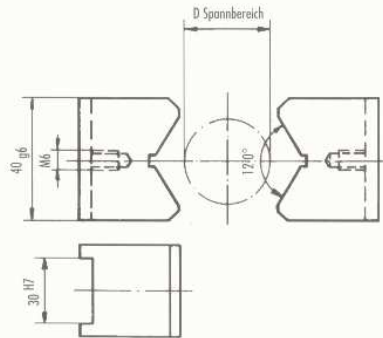




# Zubehör

## Zubehör: Spannbackensatz

Bereich	Ø D	Bestell-Nr.
10-18 mm		2A05-006-000-010
18-26 mm		2A05-006-000-020
26-33 mm		2A05-006-000-030
33-40 mm		2A05-006-000-040
40-46 mm		2A05-006-000-050



## Positionskontrolle:

mit 2 Näherungsschaltern der Type BES 516-325-S4C (Fabr. Balluff) bei Freiraum unterhalb der Spannstockauflage, sonst Shorties.

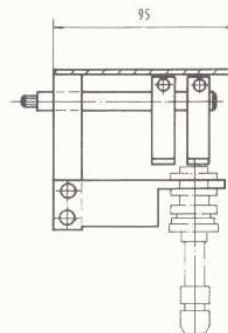
Stellung 1: Spannstock offen

Stellung 2: Spannstellung, alternativ kein Werkstück vorhanden.

## Bestell-Nr.

2C05 - 006 - 000

## Positionskontrolle



**Schmierölanschluß:** mit 1-fach Dosierung 0,1 cm<sup>3</sup>, Schmierimpuls alle 30 min. oder jeder 20. Spannhub.

## Schmierölanschluß



## Bestell-Nr.

2D05 - 006 - 000